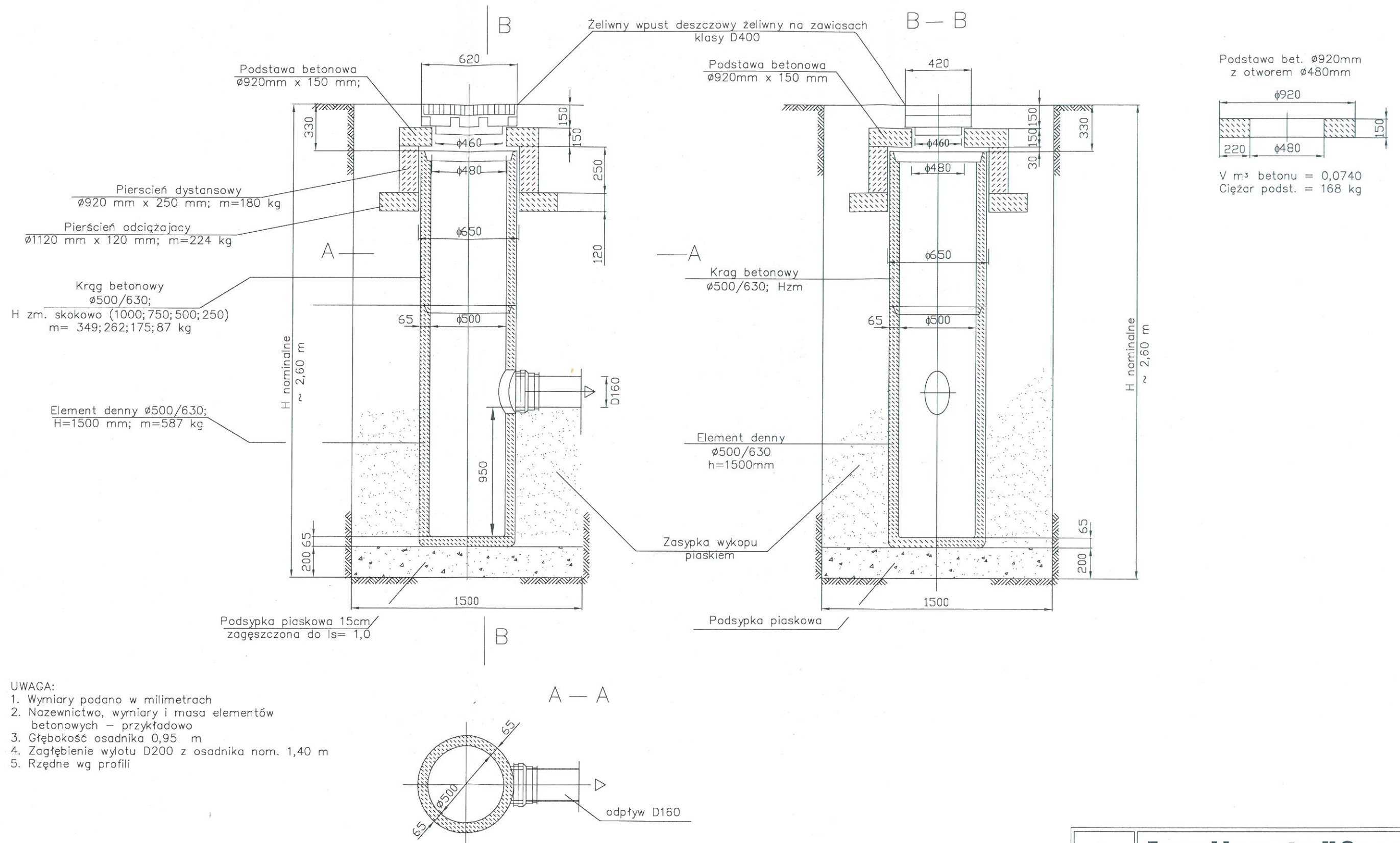


Wpust deszczowy Ø500 betonowy



- UWAGA:
1. Wymiary podano w milimetrach
 2. Nazewnictwo, wymiary i masa elementów betonowych – przykładowo
 3. Głębokość osadnika 0,95 m
 4. Zagłębienie wylotu D200 z osadnika nom. 1,40 m
 5. Rzędne wg profili



Zarząd Inwestycji Sp. z o.o.

99-300 Kutno, ul. Podręczna 5a, tel./fax. (0-24) 254-09-80

Nazwa opracowania: PRZEBUDOWA ULICY OPOROWSKIEJ W KUTNIE POLEGAJĄCA NA WYKONANIU CHODNIKA WRAZ Z ODWODNIENIEM			
Adres obiektu:	99-300 Kutno, ul. Oporowska	Branża:	Sanitarna
Przedmiot rysunku:	Rysunek wpustu	Nr:	5
Projektant:	mgr inż. T. Lis	Skala:	schemat
		Data:	12.2022
		Nr uprawnień:	LOD/1447/POOS/10
		Podpis:	